



МИНИСТЕРСТВО  
ПРОСВЕЩЕНИЯ  
РОССИЙСКОЙ  
ФЕДЕРАЦИИ



АкадемиЯ  
МИНПРОСВЕЩЕНИЯ РОССИИ



Федеральное государственное бюджетное научное учреждение  
ИНСТИТУТ СТРАТЕГИИ  
РАЗВИТИЯ ОБРАЗОВАНИЯ



ФЕДЕРАЛЬНЫЙ ИНСТИТУТ  
ЦИФРОВОЙ ТРАНСФОРМАЦИИ  
В СФЕРЕ ОБРАЗОВАНИЯ

# Самодиагностика и программа развития

**Скрябин Ольгерд Валерьевич**

начальник дирекции проектной деятельности и  
проектирования ИС ФГАНУ «ФИЦТО»

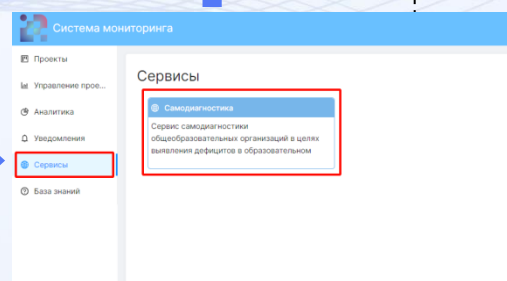
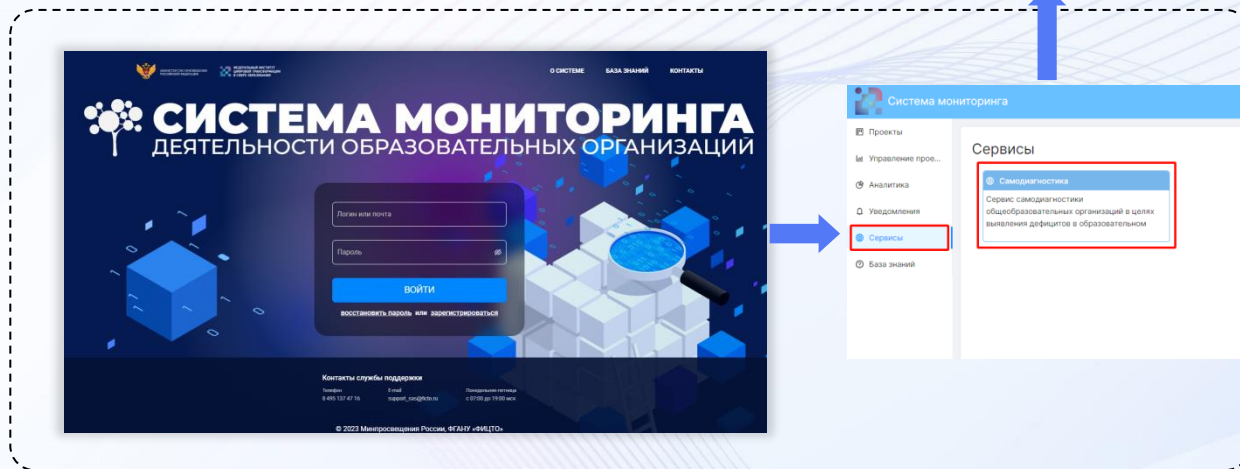
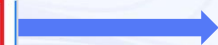
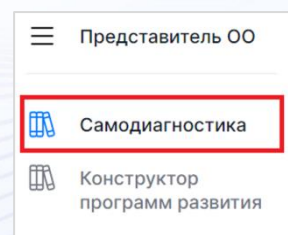
# Единая точка доступа и обновленная методика самодиагностики



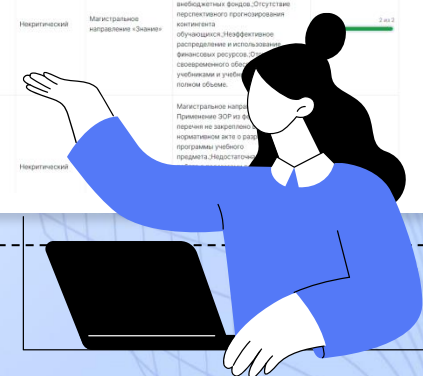
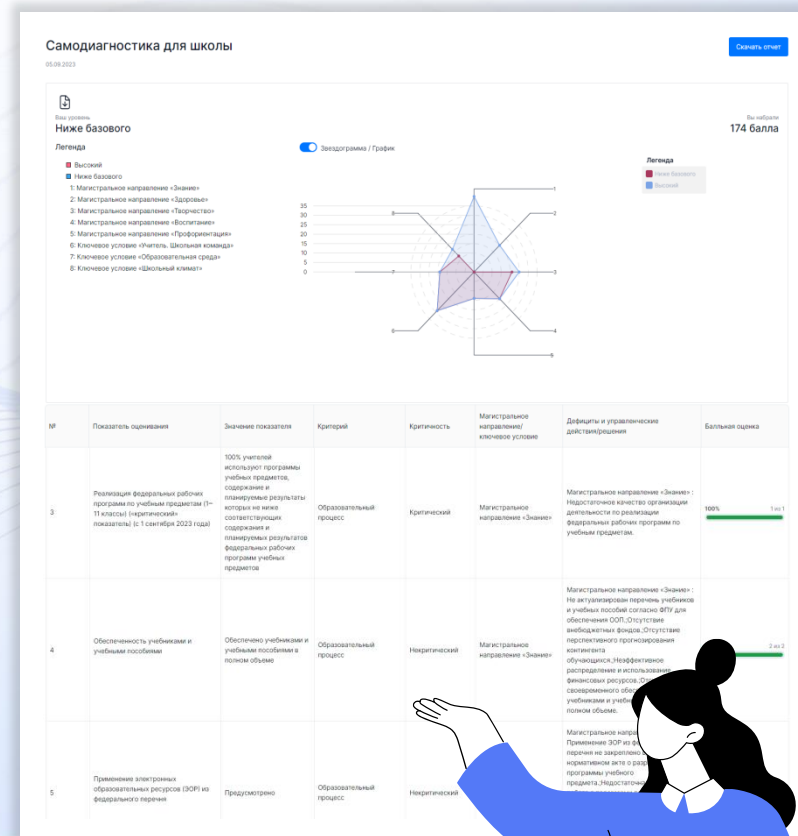
Авторизация



Реферальная ссылка



## Сервис самодиагностики

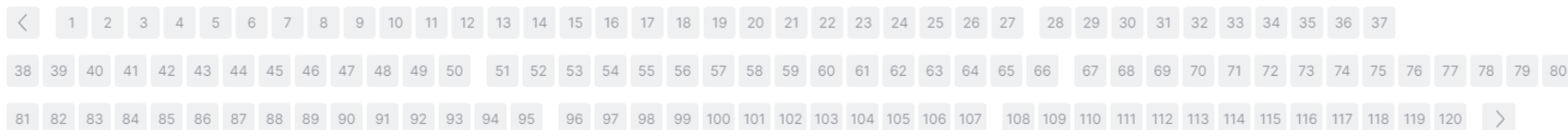




# Самодиагностика

## Прохождение

[Приступить к выполнению блока](#)



"Магистральное направление «Знание»"

### ИНСТРУКЦИЯ

Вам предлагается пройти процедуру самодиагностики, цель которой – определить уровень соответствия общеобразовательной организации статусу «Школа Минпросвещения России».

Структура самодиагностики – 8 блоков, соответствующих 5 магистральным направлениям («Знание», «Здоровье», «Творчество», «Воспитание», «Профорентация») и 3 ключевым условиям («Учитель. Школьная команда», «Образовательная среда», «Школьный климат»).

Для начала работы необходимо нажать «Приступить к выполнению блока» в правом верхнем углу страницы.

Блок состоит из заданий: в верхней части отображается вопрос (показатель оценивания), в нижней – варианты ответов (значения показателей). Для каждого вопроса возможен только ОДИН вариант ответа. Если не выбран НИ ОДИН вариант, балльная оценка по такому показателю будет равняться НУЛЮ.

Вы можете предварительно ознакомиться со всеми заданиями в блоке, для этого используйте навигацию вверх страницы, а также кнопку «Следующее задание», расположенную внизу страницы.

Убедитесь, что Вы выполнили все задания в блоке и только после этого нажмите «Завершить блок» в правом верхнем углу страницы. Подтвердите выполняемое действие и переходите к выполнению следующего блока, нажав «Приступить к выполнению блока».

После завершения прохождения последнего блока нажмите «Завершить выполнение» в правом верхнем углу страницы.

### ВАЖНО!

Прохождение самодиагностики не ограничено по времени. Вы можете пройти самодиагностику, не прерываясь, или выполнить задания одного или нескольких блоков за один раз. При этом результаты сохраняются **после завершения прохождения блока**. Если Вы прервали прохождение самодиагностики, не выполнив часть заданий в блоке, в следующий раз необходимо начинать выполнять задания данного блока с самого начала.

До момента завершения выполнения заданий в блоке Вы можете вернуться к предыдущим заданиям и изменить вариант ответа, при этом **редактирование завершённых блоков недоступно**.

При прохождении самодиагностики особое внимание обратите на пометку **«критический» показатель**. При нулевом значении хотя бы одного из «критических» показателей результат по данному магистральному направлению или ключевому условию **ОБНУЛЯЕТСЯ**, уровень соответствия общеобразовательной организации статусу «Школа Минпросвещения России» - **«НИЖЕ БАЗОВОГО»**.

# Самодиагностика

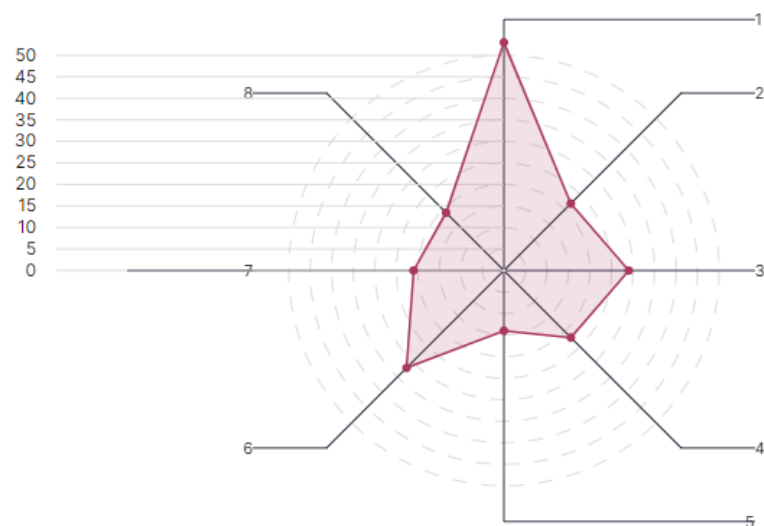


Ваш уровень

**Высокий**



Звездаграмма / График



## Легенда

■ Высокий

- 1: Магистральное направление «Знание»
- 2: Магистральное направление «Здоровье»
- 3: Магистральное направление «Творчество»
- 4: Магистральное направление «Воспитание»
- 5: Магистральное направление «Профориентация»
- 6: Ключевое условие «Учитель. Школьная команда»
- 7: Ключевое условие «Образовательная среда»
- 8: Ключевое условие «Школьный климат»

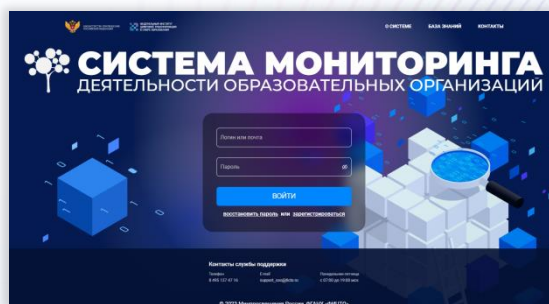
Вы набрали  
**212 баллов**

# Программа развития общеобразовательной организации



Авторизация

Реферальная ссылка



- ☰ Представитель ОО
- 📖 Самодиагностика
- 📄 Конструктор программ развития**

📄 Скачать шаблон 🔄 Загрузить программу

🔍 Поиск

№	Показатели оценивания	Значение показателя	Бальная оценка	Магистральное направление	Критерий	Дефициты
9	Планирование оценочных процедур с учетом графиков проведения федеральных и региональных (при наличии) оценочных процедур (сводный график оценочных процедур размещен на официальном сайте школы)	Нет	0	Магистральное направление «Знание»		1 Дефициты
10	Отсутствие выпускников 11 класса, получивших медаль «За особые успехи в учении», которые набрали по одному из предметов ПО ВЫБОРУ на ЕГЭ менее 70 баллов (при реализации среднего общего образования)	Наличие выпускников 11 класса, получивших медаль «За особые успехи в учении», которые набрали по одному из предметов ЕГЭ менее 70 баллов	0	Магистральное направление «Знание»		3 Дефициты
11	Образовательная организация не входит в перечень образовательных организаций с признаками необъективных результатов	образовательная организация входит в перечень образовательных организаций с признаками необъективных результатов	0	Магистральное направление «Знание»		
12	Отсутствие выпускников 9 класса, не получивших аттестаты об основном общем образовании, в общей численности выпускников 9 класса (за предыдущий учебный год)	Наличие выпускников 9 класса, не получивших аттестаты об основном общем образовании	0	Магистральное направление «Знание»		
13	Отсутствие выпускников 11 класса, не получивших аттестаты о среднем общем образовании, в общей численности выпускников 11 класса	Наличие выпускников 11 класса, не получивших аттестаты о среднем общем образовании	0	Магистральное направление «Знание»		

**Дефициты**

- Отсутствие графика оценочных процедур на официальном сайте общеобразовательной организации.
- Разработка сводного графика оценочных процедур, с учетом рекомендаций Минобрнауки России и Росбурдаев (оценочные процедуры по предмету запланированы не чаще 1 раза в 2,5 недели, объем учебного времени, затрачиваемого на проведение оценочных процедур, не превышает 10 % от объема учебного времени, отведенного на изучение предмета).
- Разработка графика оценочных процедур на основе интеграции внутренних и внешних (независимых) оценочных процедур с учетом графиков ВПР, НИКО, региональных диагностических работ.
- Разработка сводного графика оценочных процедур, исключющего перегрузку обучающихся, дублирование одинаковых по содержанию и цели оценочных процедур, случаи проведения «предварительных работ» перед ВПР и иными процедурами регионального и федерального уровней.
- Разработка графика оценочных процедур, в котором отсутствуют случаи планирования более одной оценочной процедуры в день в классе.
- Обеспечение размещения графика оценочных процедур на учебный период на официальном сайте общеобразовательной организации.
- Организация административного контроля разработки графика оценочных процедур и обеспечения его реализации.

+ Добавить Применить Закрыть

# Программа развития

- Тестовая организация
- Самодиагностика
- Конструктор программ развития

Электронная почта технической поддержки: uo@edu.ru

Выйти

← Программы

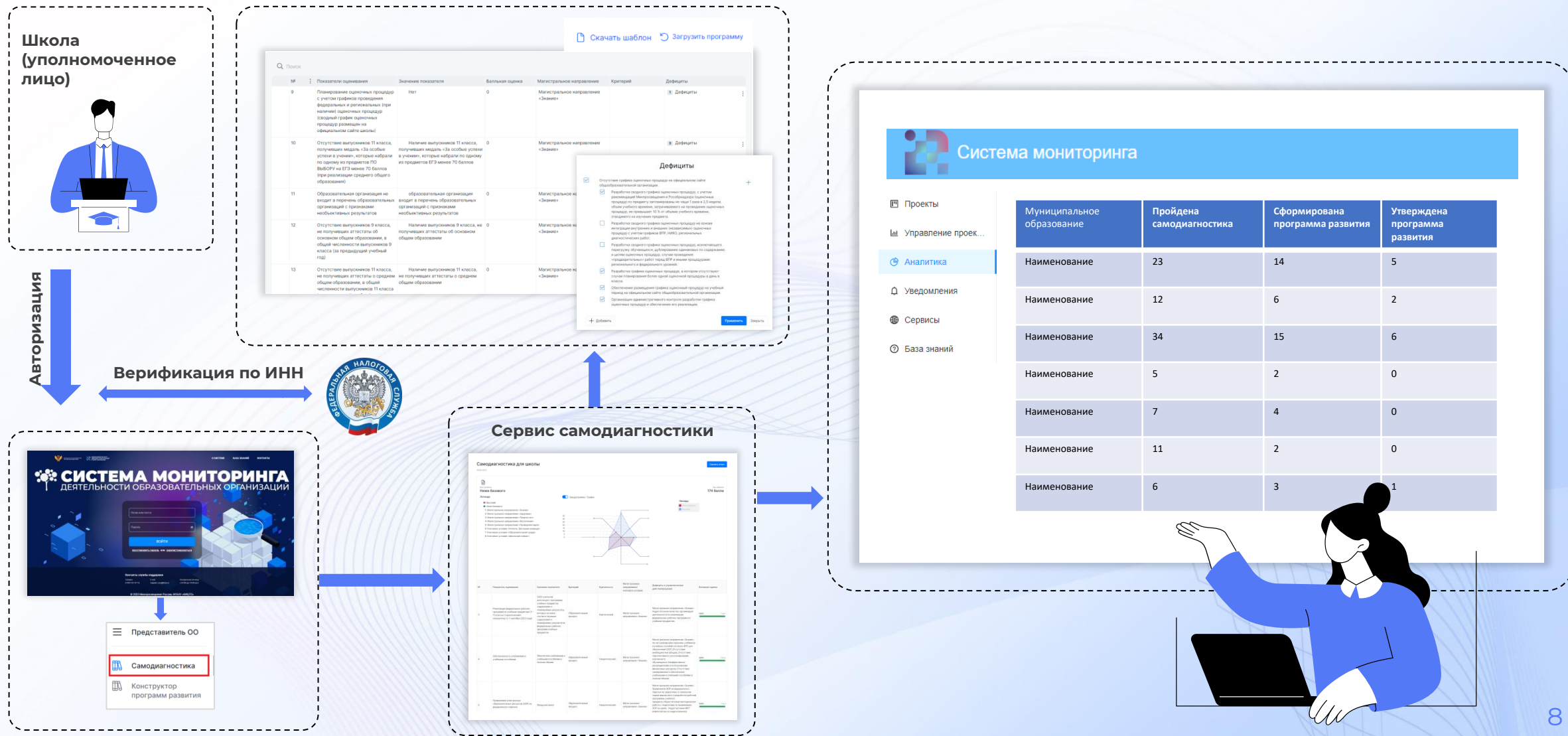
## Пилотная самодиагностика 3.0

Скачать шаблон    Загрузить программу

Поиск

№	Показатели оценивания	Значение показателя	Балльная оценка	Магистральное направление	Критерий	Дефициты	
> 1	Реализация учебно-исследовательской и проектной деятельности («критический» показатель)		0	Магистральное направление «Знание»	Образовательный процесс	3 Дефицита    6 Управленческих действий / решений	
> 2	Реализация учебных планов одного или нескольких профилей обучения и (или) индивидуальных учебных планов («критический» показатель)		0	Магистральное направление «Знание»	Образовательный процесс	8 Дефицитов    34 Управленческих действия / решения	
> 3	Реализация федеральных рабочих программ по учебным предметам (1–11 классы) («критический» показатель) (с 1 сентября 2023 года)		0	Магистральное направление «Знание»	Образовательный процесс	1 Дефицит    6 Управленческих действий / решений	
> 4	Обеспеченность учебниками и учебными пособиями		0	Магистральное направление «Знание»	Образовательный процесс	5 Дефицитов    8 Управленческих действий / решений	
> 5	Применение электронных образовательных ресурсов (ЭОР) из федерального перечня		0	Магистральное направление «Знание»	Образовательный процесс	4 Дефицита    10 Управленческих действий / решений	
> 6	Углубленное изучение отдельных предметов		0	Магистральное направление «Знание»	Образовательный процесс	9 Дефицитов    23 Управленческих действия / решения	

# Аналитика для ОО и регионального ответственного





# Итоги пилотного запуска

Около **1000** школ прошли самодиагностику в пилотном режиме

## Анализ обращений в службу поддержки:

### Проблема:

⊗ Проблема с авторизацией в Системе мониторинга деятельности образовательных организаций (СМДОО) – нет парольной информации, ИНН зарегистрирован

⊗ Проблема перехода на сервис самодиагностики из СМДОО – не отображается переход на сервис

⊗ Выбрали и сохранили несоответствующий вариант ответа – запрос на повторное прохождение самодиагностики

⊗ В конструкторе программы развития пусто

⊗ Не работает сервис

### Решение:

✓ **Обращаемся в поддержку:**  
**support\_sas@ficto.ru**

✓ **После авторизации в СМДОО перейти по реферальной ссылке**

✓ **Проверять все выбранные ответы перед завершением блока**

✓ **Прежде чем переходить в конструктор программы развития необходимо пройти самодиагностику**

✓ **Проверить интернет, написать на почту [uo@edu.ru](mailto:uo@edu.ru) с указанием наименования организации и логином в СМДОО**



# Полезные материалы



**Инструкция по работе с сервисом:**

<https://smp.edu.ru/instructions>



**Методическая информация по самодиагностике в концепции проекта «Школа Минпросвещения России»:**

<https://smp.edu.ru/concept>



**Служба технической поддержки:**

[uo@edu.ru](mailto:uo@edu.ru)



**Вопрос-ответ:**

<https://smp.edu.ru/questions>



**Будем рады обратной связи:**

Отправить  o.skyabin@ficto.ru

Кому

Копия

Тема